

ANALYSIS FOR BUSINESS

- 10% - *Analisi Generale*
- 10% - *Rating di Settore*
- 10% - *Analisi Fondamentale*
- 10% - *Analisi Qualitativa*
- 10% - *Analisi Quantitativa*
- 10% - *Conclusioni*

Rating Bancario - Basilea 2

Strumenti e Tecnologia

Prerequisiti hardware

PC con sistema operativo minimo richiesto: Win98.
Consigliato: da Win2000 in avanti.

Prerequisiti software applicativi

Nessuno.

Se è presente la procedura Multi i dati di bilancio vengono acquisiti. In assenza di Multi i dati di bilancio possono essere acquisiti anche da altre procedure mediante file ascii di importazione parametrizzabile

Linguaggio di programmazione

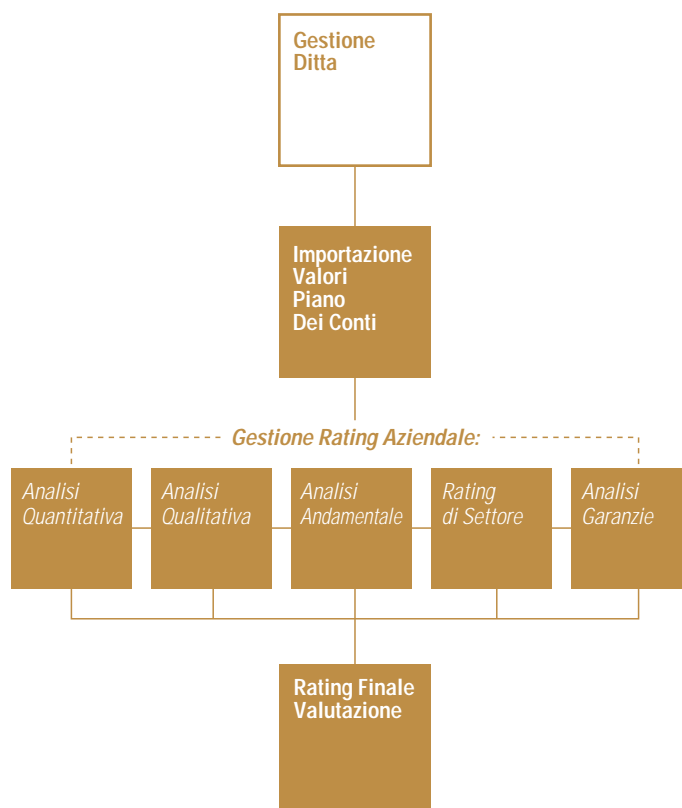
Visual Basic 6

Ambiente di sviluppo

Visual Studio

Base dati

Access



Caratteristiche generali

La procedura è utilizzabile sia dalle Aziende che dagli Studi professionali nell'esercizio della loro attività di consulenza stessa, fornisce, attraverso una procedura di autovalutazione, un output sintetico della capacità di credito dell'impresa in conformità alle condizioni introdotte dal Secondo Accordo di Basilea comunemente conosciuto come "Basilea2".

Il modello attribuisce un rating espresso secondo lo standard delle agenzie internazionali (da A fino a C) e a ciascun rating viene connesso un commento riguardante le potenziali implicazioni circa l'accesso al credito e le conseguenze in termini di pricing. L'attribuzione del rating avviene esaminando varie tipologie di dati:

- **analisi quantitativa con indicatori di bilancio (sia su dati storici che previsionali)**
- **analisi qualitativa**
- **analisi andamentale**
- **rating di settore e/o area geografica**
- **analisi delle garanzie**



Determinazione Rating Finale

Bilanci storici e previsionali

Partendo da bilanci storici importati automaticamente dalla procedura Multi si ottengono, dopo aver inserito alcuni parametri (incremento del fatturato, incremento costi fissi, importo ammortamenti, investimenti, mutui da accendere etc.), tre bilanci prospettici in cui vengono determinati automaticamente:

- vendite previste
- costi variabili e costi fissi previsti
- crediti v/clienti
- debiti v/fornitori
- rimanenze
- ammortamenti
- oneri finanziari
- imposte

Sui dati prospettici è possibile effettuare le opportune modifiche e controllare la quadratura dello stato patrimoniale e del conto economico.



Bilanci storici e prospettici

Bilanci e indici

La visualizzazione dei bilanci avviene attraverso più schemi di riclassificazione, ognuno con le sue peculiarità. La modifica del livello su ogni bilancio riclassificato consente una visione più o meno aggregata dei valori. I valori di bilancio, sia storici che previsionali vengono analizzati da indici di bilancio che indagano sull'aspetto reddituale, patrimoniale e sulla liquidità; ogni indice è commentato e gli viene attribuito un punteggio che tiene conto del valore di riferimento e del trend dei periodi.

Per ogni livello viene visualizzato il relativo commento.



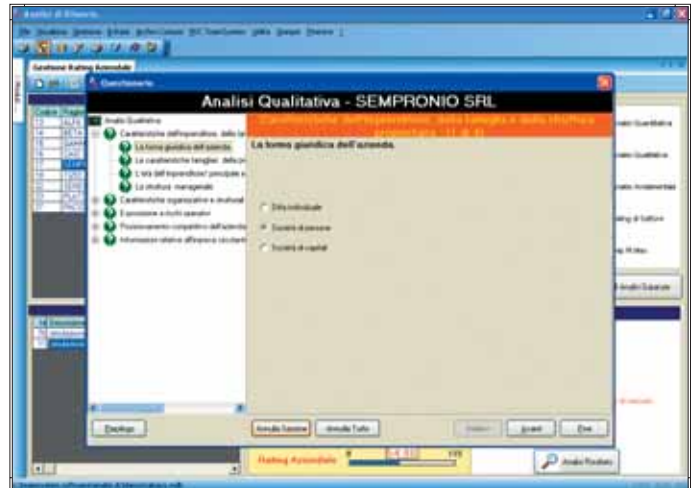
Dettaglio indici di redditività su bilanci previsionali

Analisi Qualitativa

La procedura propone, sotto forma di questionario, delle domande a risposta obbligata in modo da indagare sui vari aspetti dell'azienda:

- le caratteristiche dell'imprenditore e della società,
- la sua organizzazione,
- eventuali rischi in cui può incorrere,
- il suo posizionamento sul mercato,
- eventuali "rumors" circolanti sul mercato.

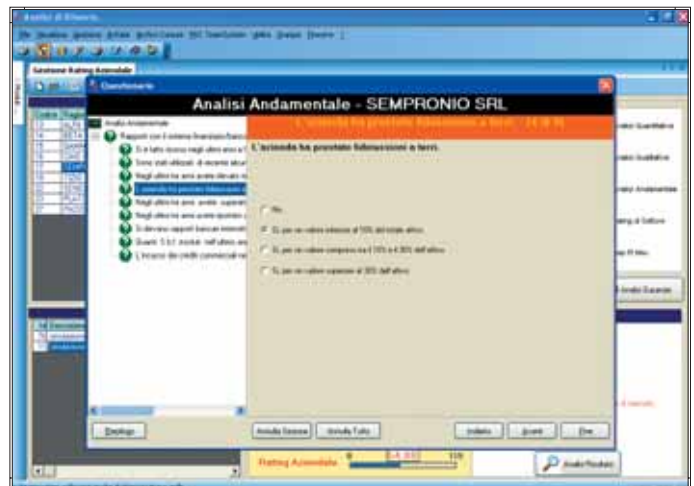
Anche per l'analisi qualitativa viene attribuito un punteggio finale.



Analisi Qualitativa – Questionario

Analisi Andamentale

Sempre attraverso un questionario si valutano i rapporti tra l'azienda e gli istituti bancari con quali essa opera. Un punteggio finale sintetizzerà anche questo aspetto.



Analisi Andamentale - Questionario

Analisi del Rating Finale

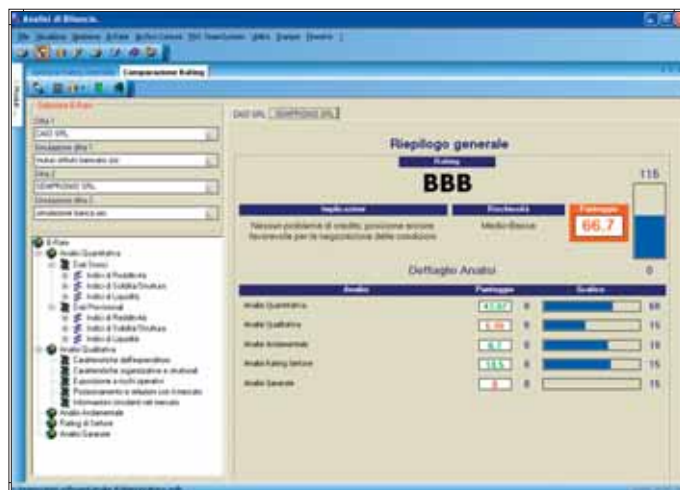
Qual è l'aspetto più penalizzante del rating aziendale?
 Quali azioni correttive posso attuare per migliorarlo?
 A queste domande il Consulente o l'Imprenditore può avere risposta osservando in dettaglio come si è formato il rating e come hanno inciso i vari indici analizzati.



Analisi del Rating: Risultato

Comparazione Rating

Quest'ultima funzione consente di mettere a confronto Aziende diverse o simulazioni diverse della stessa Azienda attribuendo pesi diversi ai vari settori per determinare il miglior punteggio possibile in base ai dati inseriti.



Analisi del Rating: Confronto fra più Aziende.

Certified Software Partner

TeamSystem

TeamSystem s.r.l.

61100 Pesaro (PU)
Via Yuri Gagarin, 205
Tel. 0721/42661
Fax 0721/400502
info@teamsystem.com
www.teamsystem.com

**AZIENDA CON SISTEMA DI
GESTIONE PER LA QUALITÀ
CERTIFICATO DA DNV
=UNI EN ISO 9001:2000=**